

Aviso de Ciclón Tropical en el Océano Pacífico

No. Aviso: 06

Ciudad de México a 08 de Julio del 2017.

Emisión: 22:15h

Servicio Meteorológico Nacional, fuente oficial del Gobierno de México, emite el siguiente aviso:

Síntesis: "EUGENE" AHORA COMO HURACÁN CATEGORÍA 1, SE MANTIENE LEJOS DE COSTAS NACIONALES

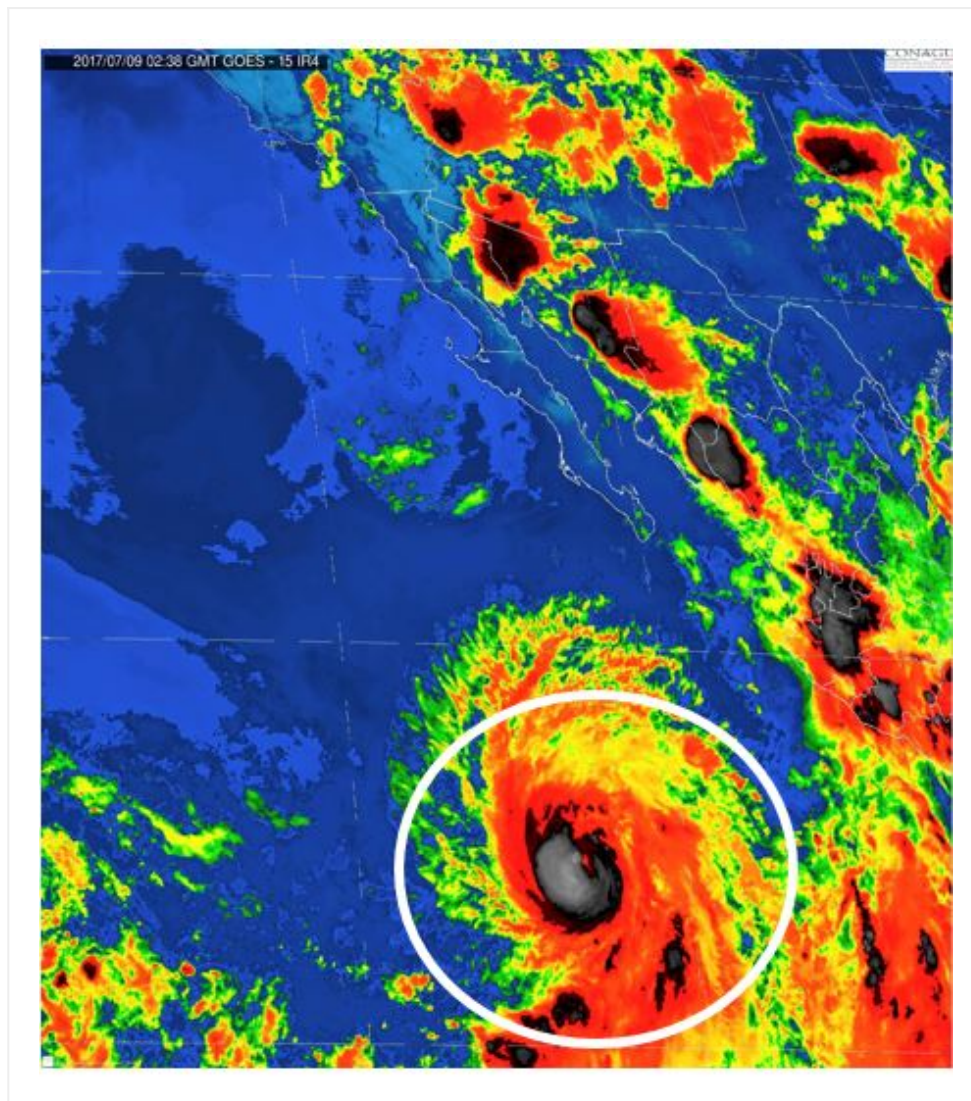


Imagen de satélite

Situación Actual:

Hucarán "EUGENE" de categoría 1, se localiza al sur-suroeste de Baja California Sur, mantiene su

desplazamiento hacia el noroeste, sin afectar costas nacionales.

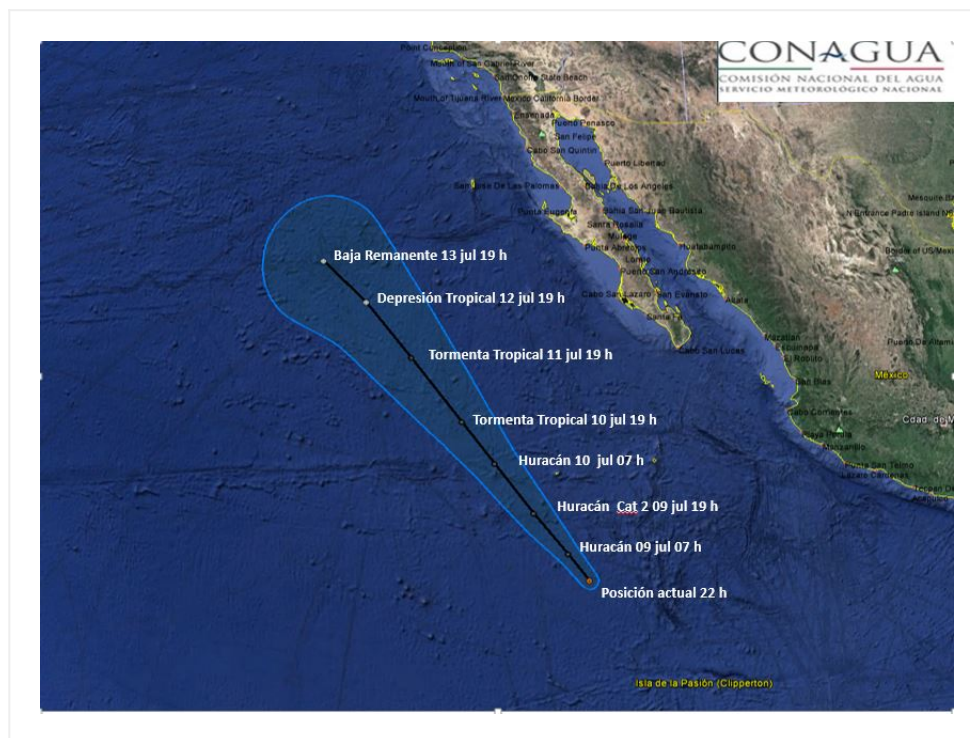
Condiciones Actuales			
Hora local (hora gmt)	22:00 (3:00 GMT del 9 de julio)		
Ubicación del centro del ciclón	<table border="1" style="width: 100%;"> <tr> <td style="width: 50%;">Latitud Norte:14.4°</td> <td style="width: 50%;">Longitud Oeste: 113.5°</td> </tr> </table>	Latitud Norte:14.4°	Longitud Oeste: 113.5°
Latitud Norte:14.4°	Longitud Oeste: 113.5°		
Distancia al lugar más cercano	A 558 km al sur-suroeste de Isla Socorro, Col. y a 1,020 km al sur-suroeste de Cabo San Lucas, BCS.		
Desplazamiento actual:	noroeste (320°) a 13 km/h		
Vientos máximos [km/h]:	<table border="1" style="width: 100%;"> <tr> <td style="width: 50%;">Sostenidos: 130 km/h</td> <td style="width: 50%;">Rachas: 155 km/h</td> </tr> </table>	Sostenidos: 130 km/h	Rachas: 155 km/h
Sostenidos: 130 km/h	Rachas: 155 km/h		
Presión mínima central [hpa]:	990 hPa		
Diametro del ojo [km]	46 KM km		
Comentarios adicionales	No afecta al país.		

Extensión en cuadrantes de radios de vientos y oleaje

Radio de vientos de 120 km/h	35 km NE	0 km SE	0 km SO	0 km NO
Radio de vientos de 95 km/h	55 km NE	35 km SE	0 km SO	35 km NO
Radio de vientos de 63 km/h	130 km NE	95 km SE	55 km SO	95 km NO
Oleaje 4 m	220 km NE	280 km SE	110 km SO	220 km NO

PRONÓSTICO VALIDO AL DÍA/HORA LOCAL TIEMPO CENTRO	LATITUD NORTE	LONG. OESTE	VIENTOS [Km/h]	CATEGORÍA	UBICACIÓN (en km)
09/07h	15.4	114.3	150/185	Huracán categoría I	A 520 km al suroeste de Isla Socorro, Col. y a 950 km al sur-suroeste de Cabo San Lucas, BCS.
09/19h	16.9	115.6	165/205	Huracán categoría II	A 535 km al oeste-suroeste de Isla Socorro, Col. y a 890 km al suroeste de Cabo San Lucas, BCS.
10/07h	18.7	117.1	150/185	Huracán categoría I	A 650 km al oeste de Isla Socorro, Col. y a 840 km al suroeste de Cabo San Lazaro, BCS.

PRONÓSTICO VALIDO AL DÍA/HORA LOCAL TIEMPO CENTRO	LATITUD NORTE	LONG. OESTE	VIENTOS [Km/h]	CATEGORÍA	UBICACIÓN (en km)
10/19h	20.2	118.4	120/150	Huracán categoría I	A 800 km al oeste-noroeste de Isla Socorro, Col. y a 810 km al suroeste de Cabo San Lazaro, BCS.
11/19h	22.5	120.5	75/95	Tormenta Tropical	A 810 km al suroeste de Punta Eugenia, BCS. y a 840 km al oeste-suroeste de Punta Abreojos, BCS.
12/19h	24.5	122.5	45/65	Depresión Tropical	A 830 km al oeste-suroeste de Punta Eugenia, BCS. y a 920 km al suroeste de Cabo San Quintin, BC.
13/19h	26.0	124.5	35/55	Depresión Tropical	A 960 km al oeste de Punta Eugenia, BCS. y a 965 km al oeste-suroeste de Cabo San Quintin, BC.



Trayectoria pronóstico del huracán "EUGENE"

Aviso No.	Fecha / Hora local CDT	Lat. Norte	Long. Oeste	Distancia más cercana (km)	Viento m ^á x. / rachas	Categoría	Avance

1	07 jul / 16:00	11.9	111.2	1,230 km al sur de Cabo San Lucas, B.C.S., y a 1,070 km al suroeste de Playa Perula, Jal.	65/85	Tormenta Tropical	Noroeste (310°) a 13 km/h
2	07 jul / 22:00	12.5	111.6	1,170 km al sur de Cabo San Lucas, B.C.S., y a 1,045 km al suroeste de Playa Perula, Jal	75/85	Tormenta Tropical	Noroeste (315°) a 15 km/h
3	08 jul / 4:00	12.9	112.1	1,135 km al sur-suroeste de Cabo San Lucas, B.C.S.	75/95	Tormenta Tropical	Noroeste (315°) a 15 km/h
04	08 jul / 10:00	13.6	112.8	A 1,080 km al sur-suroeste de Cabo San Lucas, B.C.S.	95/110	Tormenta Tropical	Noroeste (315°) a 15 km/h
05	08 jul / 16:00	13.7	113.4	A 625 km al sur-suroeste de Isla Socorro, Col. y a 1,085 km al sur-suroeste de Cabo San Lucas, BCS.	110/140	Tormenta Tropical	noroeste (320°) a 13 km/h
06	08 jul / 22:00	14.4	113.5	A 558 km al sur-suroeste de Isla Socorro, Col. y a 1,020 km al sur-suroeste de Cabo San Lucas, BCS.	130/155	Huracán categoría I	noroeste (320°) a 13 km/h

EL SIGUIENTE AVISO SE EMITIRÁ A LAS 04:15 HRS TIEMPO DEL CENTRO O ANTES SI OCURREN CAMBIOS SIGNIFICATIVOS

Pronosticador: Elizabeth Ramos

Revisó: Oscar Montoya